

## Manual de Instalação Spot de Embutir Made

### Aviso



Antes de iniciar a instalação, recomendamos que leia atentamente o manual completo e não o descarte. A segurança dos usuários, a garantia, o correto funcionamento e a durabilidade deste produto estão diretamente ligados à instalação adequada, conforme orientações fornecidas neste manual



E recomendado o uso de EPI para o manuseio e instalação da peça, caso contrário o produto perde sua garantia se for utilizado e instalado fora da sua normalidade, tornando-o inseguro

A execução de instalações elétricas deve ser confiável por profissionais experientes, que estejam em conformidade com a norma NBR 5410 e demais regulamentações pertinentes

A norma NBR 5410 faz a recomendação da utilização de um Dispositivo de Corrente Residual (DR) e de um Dispositivo de Proteção contra Surtos (DPS). O interruptor DR desempenha a função de proteção contra riscos de choques elétricos decorrentes de vazamentos de corrente, ao passo que o DPS é para evitar surtos de tensão que tenham potencial para causar danos a equipamentos eletrônicos.

### Atenção



Verifique atentamente a condição do produto antes de iniciar a instalação.



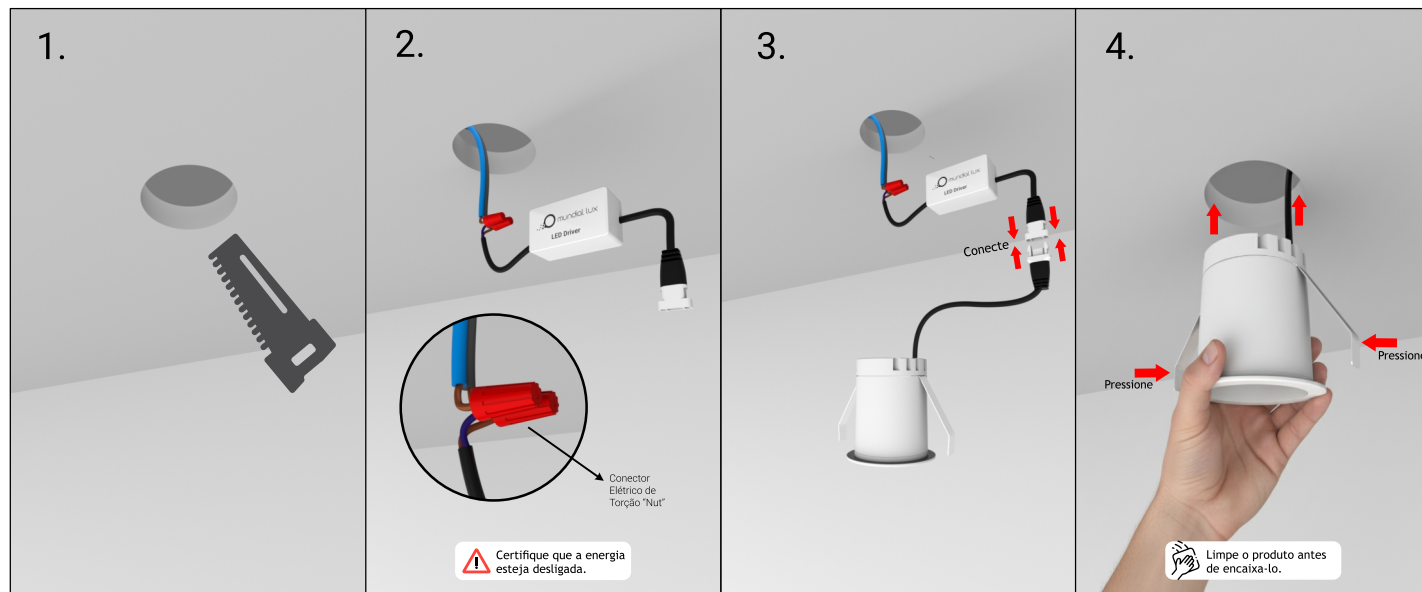
Desligue a energia ao lidar com instalações elétricas.

### Modo de Instalação

O Spot de Embutir Tetris foi desenvolvido para uma instalação prática e versátil, adaptando-se para ambientes internos. A seguir confira atentamente as instruções específicas para cada tipo de instalação.

## Manual de Instalação Spot de Embutir Made

### Instalação



#### 1. Abertura para o Produto

Antes de iniciar a instalação, faça a marcação no forro utilizando as medidas de corte especificadas para este modelo. É importante garantir que a abertura seja precisa: muito menor pode dificultar a inserção do Spot, e maior pode comprometer o acabamento. Utilize ferramentas adequadas de acordo com o material do seu forro. Ao realizar o corte e evite danificar o entorno do forro.

#### 2. Desligar a Energia

Por questão de segurança, desligue a energia diretamente no disjuntor geral da residência ou do ambiente onde será feita a instalação. Nunca realize conexões elétricas com a rede energizada. Este procedimento é fundamental para evitar choques elétricos e preservar a integridade do produto e do instalador. Com a energia desligada, faça a ligação dos fios de alimentação à entrada do LED Driver do produto. Para isolar e proteger corretamente as conexões, recomendamos a utilização do conectores de torção (**conforme imagem 2**) apropriados ou, se preferir, fita isolante de boa qualidade, aplicada de forma firme e segura. Essa etapa é crucial para evitar mau contato, aquecimento excessivo e falhas futuras na instalação.

#### 3. Ligação ao LED Driver e Encaixe

O Spot de Embutir Made já acompanha o LED Driver acoplado ao cabo e um conector intermediário para facilitar a ligação elétrica. Após realizar as conexões, una o conector (**conforme imagem 3**) e verifique se está bem firme. Em seguida, insira o Spot na abertura do forro. As presilhas laterais já vêm fixas de fábrica no produto e não precisam ser instaladas: basta pressioná-las para dentro no momento do encaixe, permitindo que o produto fique firme e nivelado.

#### 4. Instalação, Limpeza e Manutenções

Certifique-se de que a rede elétrica foi desligada.

Instale somente um alimentador por circuito. Instalar mais de um alimentador pode danificar e oferecer risco à segurança. Não usar abrasivos e líquidos corrosivos na limpeza da peça, somente um pano úmido com água.

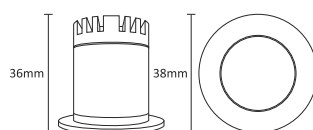


mundiallux  
A ARTE EM ILUMINAR

## Manual de Instalação Spot de Embutir Made

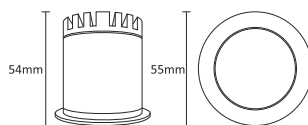
### Referências ML-0660BR, ML-0660PT, ML-0660BRPT

<b>Potência máxima</b>	3W
<b>Tensão</b>	127-220V
<b>IRC</b>	>95
<b>Material</b>	Alumínio
<b>Garantia</b>	5 anos
<b>Acompanha</b>	1 luminária, 1 LED Driver.
<b>Área de Corte</b>	Ø 27 mm



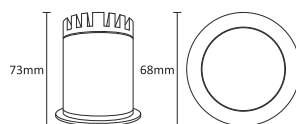
### Referências ML-0662BR, ML-0662PT, ML-0662BRPT

<b>Potência máxima</b>	7W
<b>Tensão</b>	127-220V
<b>IRC</b>	>95
<b>Material</b>	Alumínio
<b>Garantia</b>	5 anos
<b>Acompanha</b>	1 luminária, 1 LED Driver
<b>Área de Corte</b>	Ø 46 mm



### Referências ML-0664BR, ML-0664PT, ML-0664BRPT

<b>Potência máxima</b>	11W
<b>Tensão</b>	127-220V
<b>IRC</b>	>95
<b>Material</b>	Alumínio
<b>Garantia</b>	5 anos
<b>Acompanha</b>	1 luminária, 1 LED Driver
<b>Área de Corte</b>	Ø 57 mm



sac@mundiallux.com.br  
www.mundiallux.com.br  
☎ (11) 94040-1667  
(47) 3305-1639